

Auswertung zum Tertial Kinderchirurgie als Station des Chirurgietertials UKSH

Liebe Dozierende,

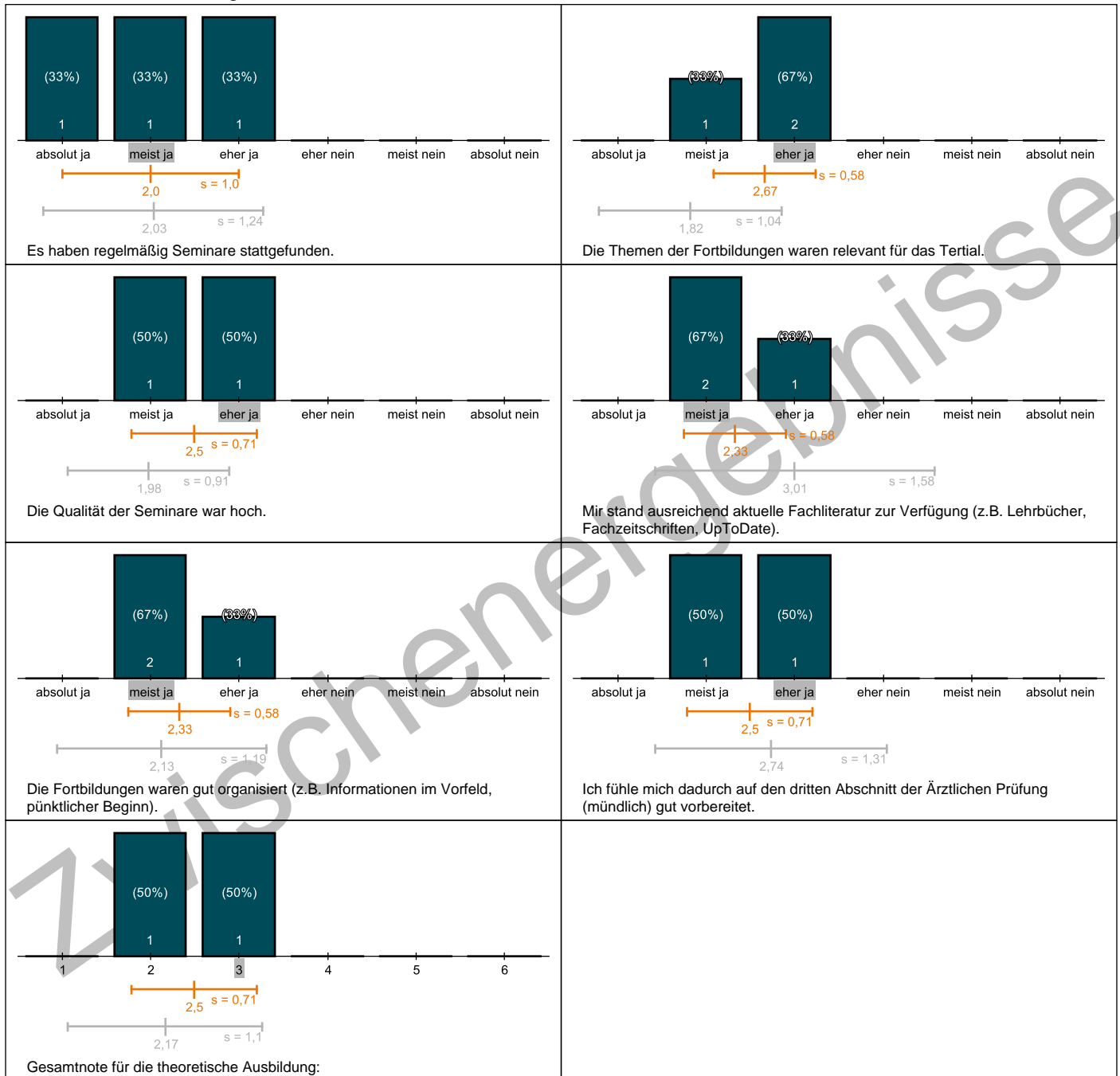
anbei erhalten Sie die Ergebnisse der Evaluation Ihres PJ-Tertials. Zu diesem Tertial wurden 3 Bewertungen abgegeben. Erläuterungen zu den Diagrammen befinden sich am Ende dieses Dokuments. Bitte berücksichtigen Sie bei der Sichtung und Interpretation der Ergebnisse die allgemeine Notlage aufgrund der COVID-19-Pandemie und die besonderen, auch je nach Tertial unterschiedlichen Voraussetzungen, unter denen die Lehre stattgefunden hat.

Mit freundlichen Grüßen,

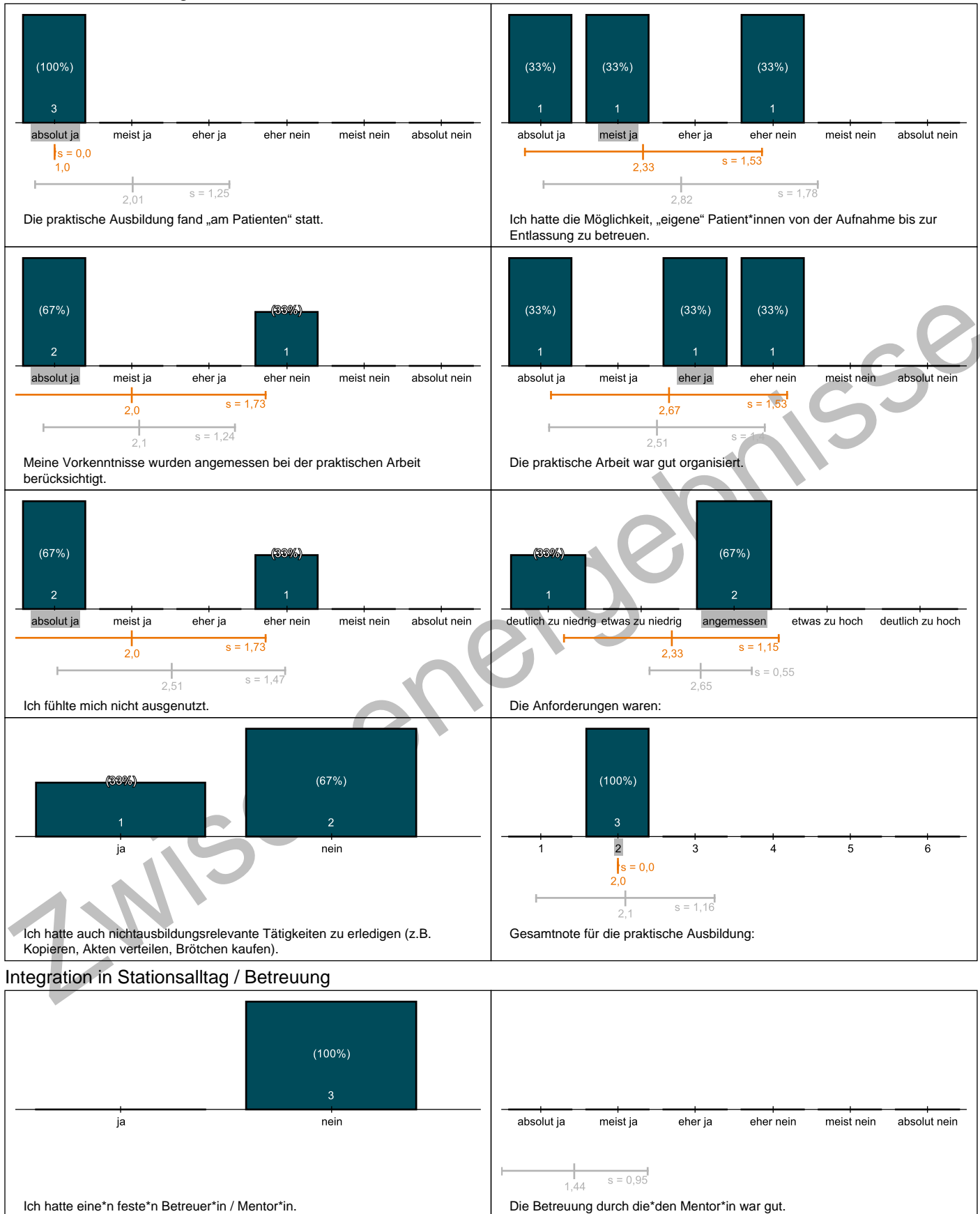
Das Evaluationsteam

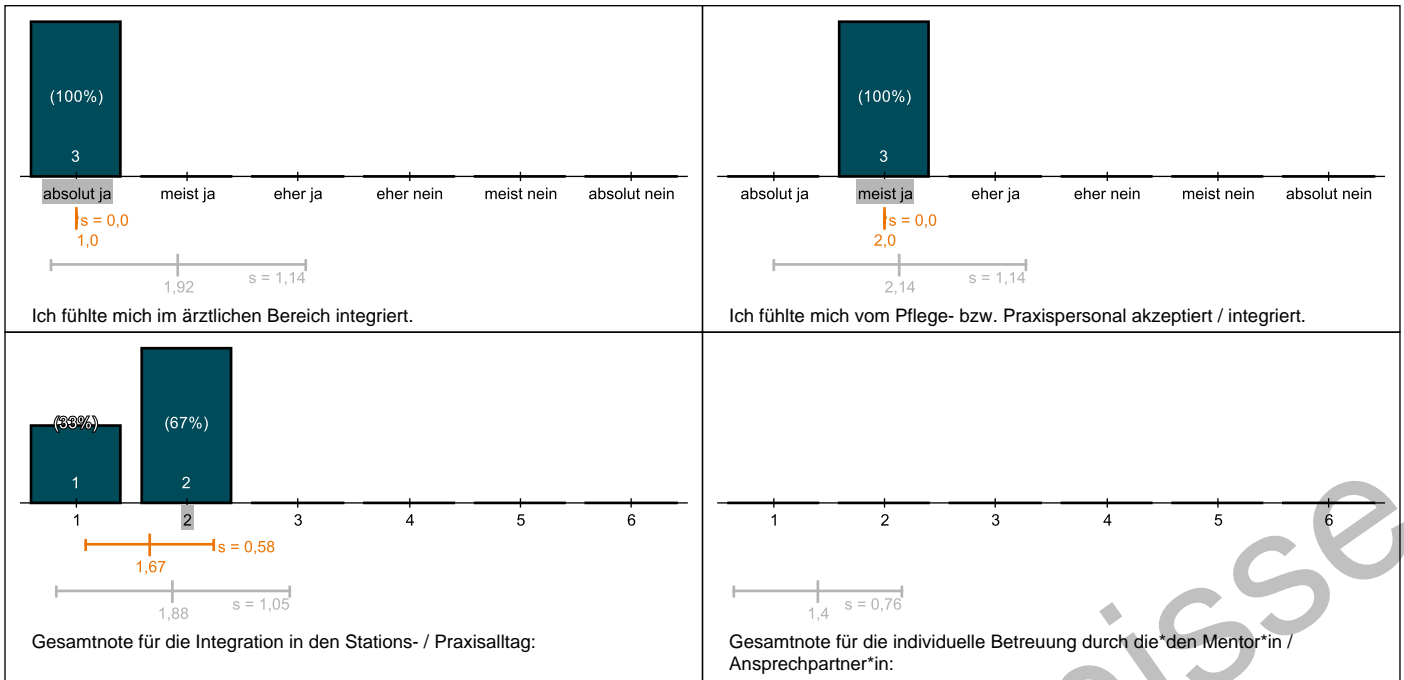
Online-Evaluation des Praktischen Jahres

Theoretische Ausbildung

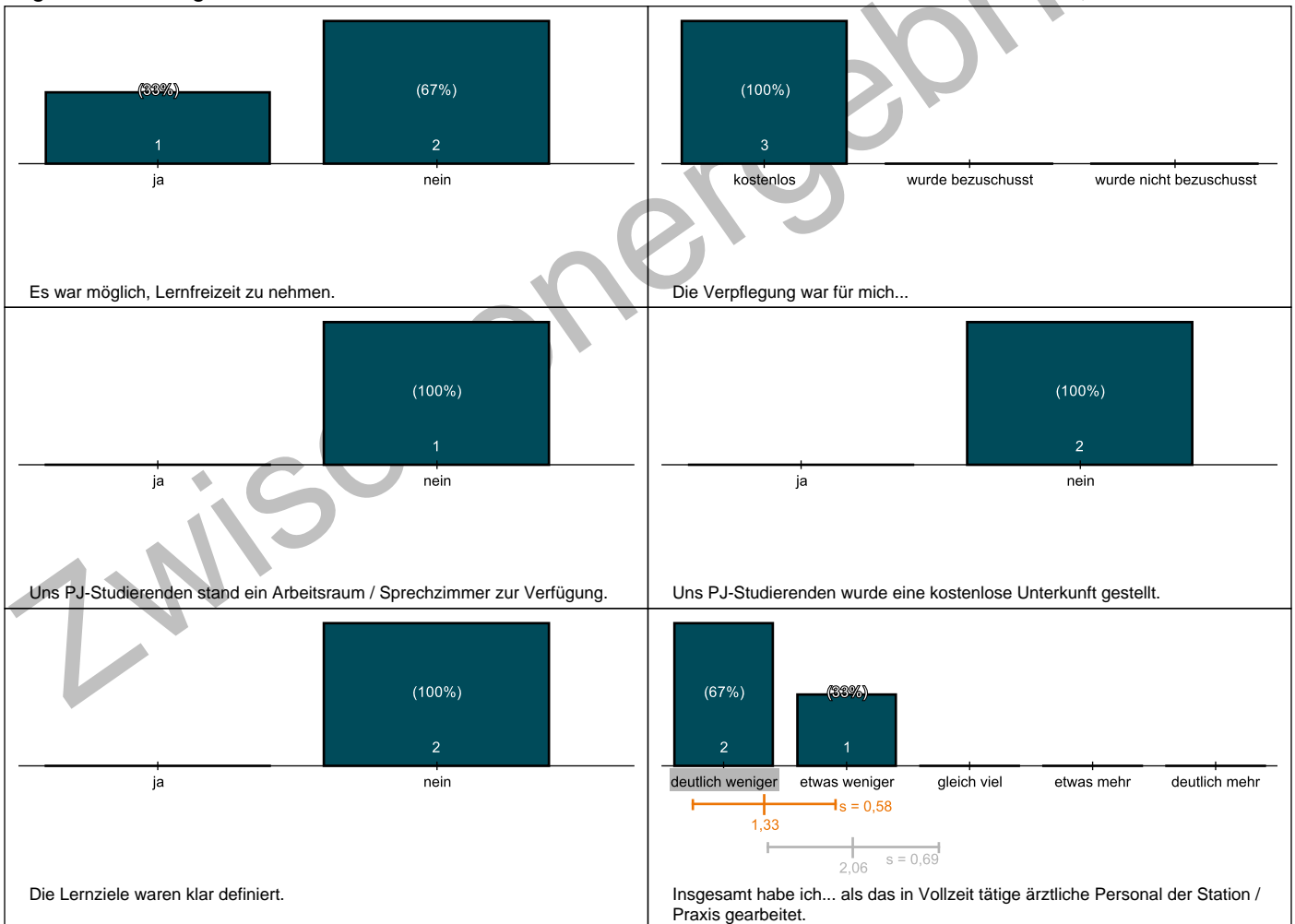


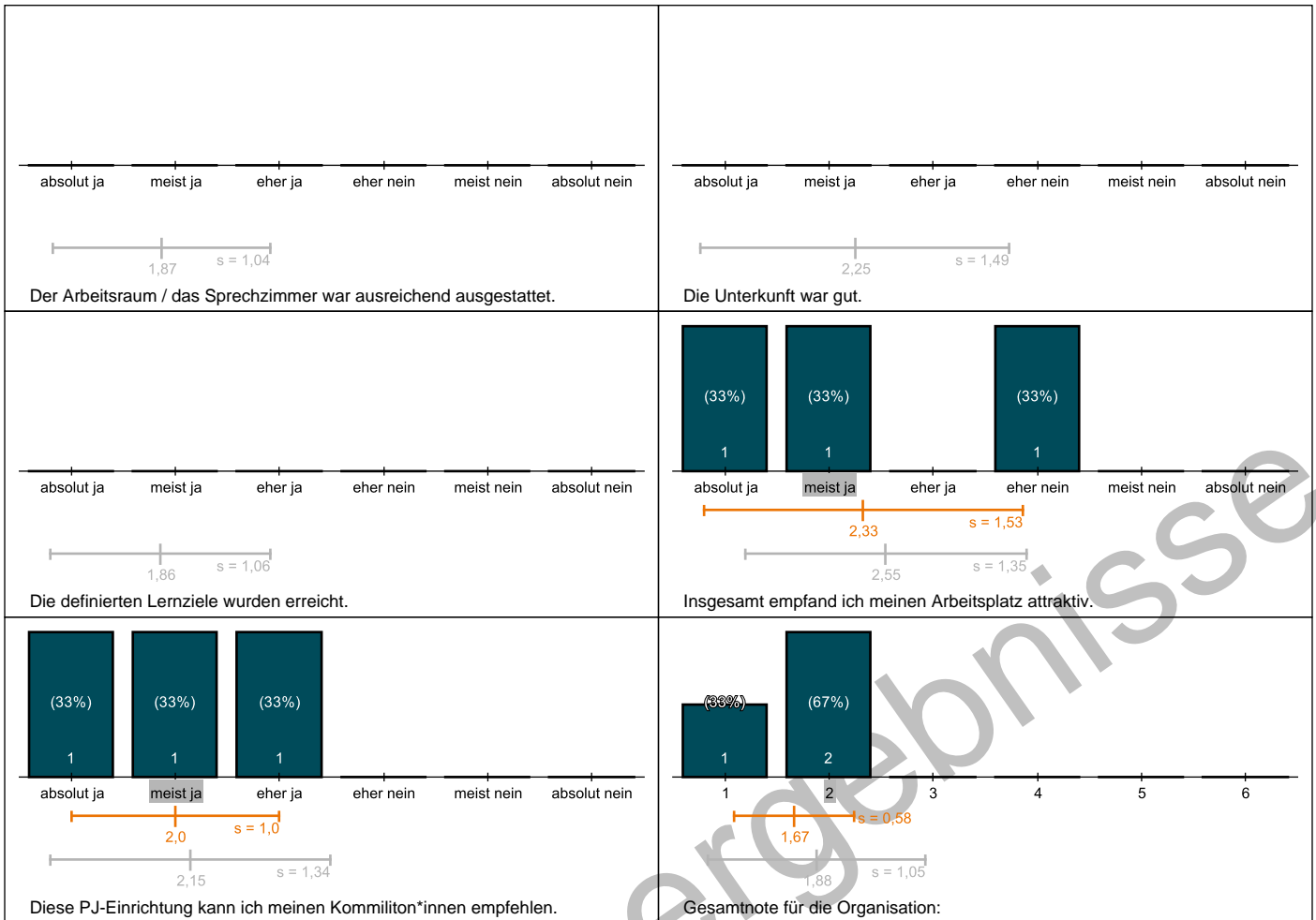
Praktische Ausbildung



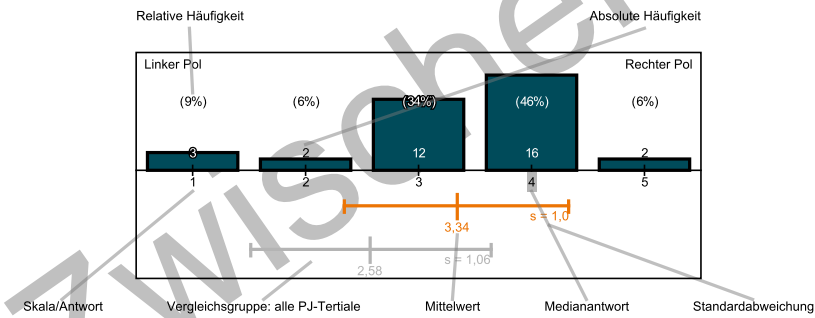


Organisation / Allgemeines





Legende



Bei Anregungen, Kritik und Rückfragen zur Evaluation wenden Sie sich bitte an
Linda Brüheim, Tel. 0451 - 3101-1200, E-Mail: evaluationen@uni-luebeck.de